

Пратенички состави

Структура и статистика

1991-2024

Мандат 1991-1994



Претседател - Стојан Андов (ЛП) 1991-1994

Потпретседатели - Киро Поповски (СПМ) 1991-1994
Тито Петковски (СДСМ) 1991-1994
Целадин Мурати (ПДП) 1991-1994
Драги Арсов (ВМРО-ДПМНЕ) 1991

Вкупен број на пратеници: **120**

Мажи: **115 (95,8 %)** Жени: **5 (4,2 %)**

Македонци	Албанци	Турци	Роми
93 (77,5 %)	24 (20 %)	/	2 (1,7 %)
Срби	Бошњаци	Власи	Други
/	/	/	1 (0,8 %)

Мандат 1994-1998



Претседател - Стојан Андов (ЛП) 1994-1996

Тито Петковски (СДСМ) 1996-1998

Потпретседатели - Киро Поповски (СПМ) 1994-1995
Блаже Филиповски (СПМ) 1995-1998
Тито Петковски (СДСМ) 1994-1996
Целадин Мурати (ПДП) 1996-1998
Абдурахман Алити (ПДП) 1994-1998

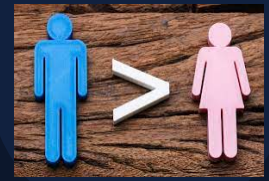
Вкупен број на пратеници: **120**

Мажи: **116 (96,7 %)** Жени: **4 (3,3 %)**

Македонци	Албанци	Турци	Роми
97 (80,8 %)	19 (15,8 %)	1 (0,8 %)	2 (1,7 %)
Срби	Бошњаци	Власи	Други
1 (0,8 %)	/	/	/



Мандат 1998-2002



Претседател - Д-р Саво Климовски (ДА) 1998-2000
Стојан Андов (ЛП) 2000-2002

Вкупен број на пратеници: **120**

Мажи: **111 (92,75%)** Жени: **9 (7,5%)**

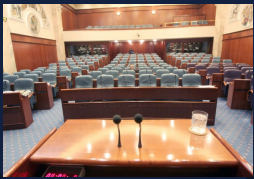
Потпретседатели - Томислав Стојановски (ДПМ) 1998

Илијаз Халими (ДПА) 1998

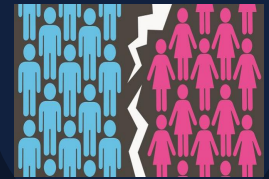
Оломан Сулејмани (ПДП) 2001

Свонко Мирчевски (ВМРО МП) 2001

Македонци	Албанци	Турци	Роми
92 (76,7%)	23 (19,2%)	/	2 (1,7%)
Срби	Бошњаци	Власи	Други
/	1 (0,8%)	2 (1,7%)	/



Мандат 2002-2006



Претседател - Никола Поповски (СДСМ) 2002-2003
Љупчо Јордановски (СДСМ) 2002-2006

Вкупен број на пратеници: **120**

Мажи: **96 (80%)** Жени: **24 (20%)**

Потпретседатели - Лилјана Поповска (ДОМ) 2003-2004

Слободан Најдовски (ЛДП) 2004-2006

Агрон Буцаку (ДУИ) 2003-2006

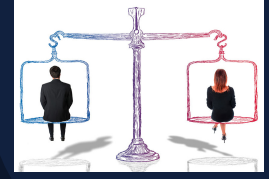
Хисни Шакири (ДУИ) 2003-2005

Гзим Острени (ДУИ) 2005-2006

Македонци	Албанци	Турци	Роми
84 (70%)	26 (21,7%)	4 (3,3%)	1 (0,8%)
Срби	Бошњаци	Власи	Други
2 (1,7%)	2 (1,7%)	1 (0,8%)	/



Мандат 2006-2008



Претседател - Љубиша Георгиевски (ВМРО-ДПМНЕ)
2006-2008

Вкупен број на пратеници: **120**

Мажи: **84 (70%)** Жени: **36 (30%)**

Потпретседатели - Бесим Догани (ДПА) 2006-2008

Иван Анастасовски (НСДП) 2006-2007

Благој Зашов (НСДП) 2007-2008

Македонци	Албанци	Турци	Роми
84 (70%)	28 (23,3%)	2 (1,7%)	1 (0,8%)
Срби	Бошњаци	Власи	Други
1 (0,8%)	1 (0,8%)	1 (0,8%)	1 (0,8%)



Мандат 2008-2011



Претседател - Трајко Вељаноски (ВМРО-ДПМНЕ)
2008- 2011

Вкупен број на пратеници: **120**
Мажи: **78 (65 %)** Жени: **42 (35 %)**

Потпретседатели - Јани Макрадули (СДСМ) 2008 -2011
Рафис Аљити (ДУИ) 2008-2011
Светлана Јакимовска (ВМРО-ДПМНЕ)
2008-2011

Македонци	Албанци	Турци	Роми
81 (67,5%)	29 (24,2%)	1 (0,8%)	1 (0,8 %)
Срби	Бошњаци	Власи	Други
4 (3,3 %)	1 (0,8 %)	2 (1,7 %)	1 (0,8 %)

Мандат 2011-2014



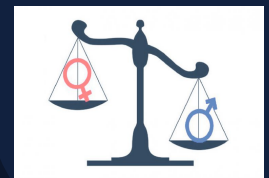
Претседател - Трајко Вељаноски (ВМРО-ДПМНЕ)
2011- 2014

Вкупен број на пратеници: **123**
Мажи: **81 (65,9 %)** Жени: **42 (34,1 %)**

Потпретседатели - Јани Макрадули (СДСМ) 2011 -2014
Сузана Салиу (ДУИ) 2011-2014
Светлана Јакимовска (ВМРО-ДПМНЕ)
2011-2014

Македонци	Албанци	Турци	Роми
84 (68,3 %)	25 (20,3 %)	2 (1,6 %)	2 (1,6 %)
Срби	Бошњаци	Власи	Други
4 (3,3 %)	2 (1,6 %)	1 (0,8 %)	3 (2,4 %)

Мандат 2014-2016



Претседател - Трајко Вељаноски (ВМРО-ДПМНЕ)
2014- 2016

Вкупен број на пратеници: **123**
Мажи: **80 (65 %)** Жени: **43 (35 %)**

Потпретседатели - Рената Дескоска (СДСМ) 2014 -2016
Рафис Аљити (ДУИ) 2014-2016
Антонијо Милошоски (ВМРО-ДПМНЕ)
2014-2016

Македонци	Албанци	Турци	Роми
90 (73,2 %)	27 (22,1 %)	2 (1,6 %)	1 (0,8 %)
Срби	Бошњаци	Власи	Други
2 (1,6 %)	1 (0,8 %)	/	/



Мандат 2016-2020



Претседател - Талат Џафери (ДУИ) 2016 - 2020

Потпретседатели - Фросина Ташевска-Ременски (СДСМ) 2016 - 2020

Весел Мемеди (НДП) 2018-2019

Зекир Рамчиловиќ (независен) 2019-2020

Горан Мисовски (НСДП) 2018-2020

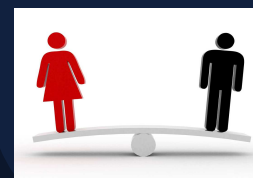
Вкупен број на пратеници: **120**

Мажи: **72 (60 %)** Жени: **48 (40 %)**

Македонци	Албанци	Турци	Роми
86 (71,7 %)	23 (19,2 %)	2 (1,7 %)	2 (1,7 %)
Срби	Бошњаци	Власи	Други
2 (1,7 %)	2 (1,7 %)	1 (0,8 %)	2 (1,7 %)



Мандат 2020-2024



Претседател - Талат Џафери (ДУИ) 2020

Потпретседатели - Фадил Зендели (БЕСА) 2020

Горан Мисовски (НСДП) 2020

Вкупен број на пратеници: **120**

Мажи: **73 (61 %)** Жени: **47 (39 %)**

Македонци	Албанци	Турци	Роми
78 (65 %)	32 (26,7 %)	3 (2,5 %)	1 (0,8 %)
Срби	Бошњаци	Власи	Други
2 (1,7 %)	1 (0,8 %)	1 (0,8 %)	2 (1,7 %)

* податоците се со состојба на 31.12.2020